



Solintos
LOS PROFESIONALES EN SEGURIDAD INDUSTRIAL



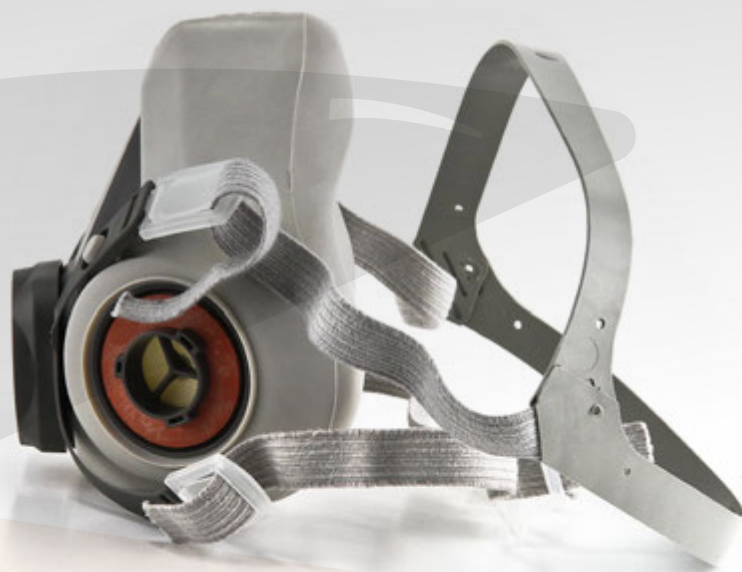
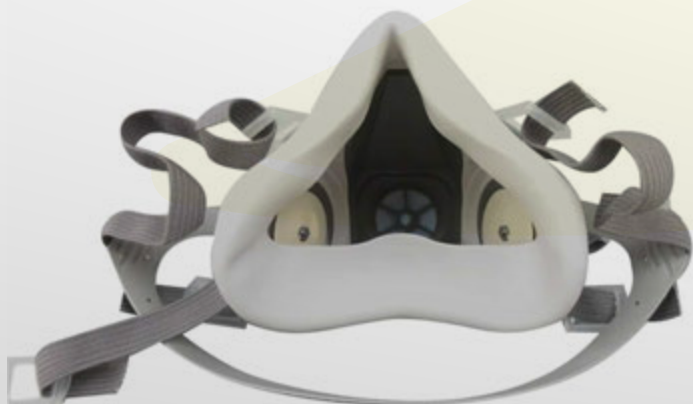
Respirador de Media Cara Doble **Serie 6000** Referencia 6100, 6200, 6300

Descripción:

La pieza facial de la serie 6000 de bajo mantenimiento, Medio Rostro con filtros reemplazables, posee tres diferentes tamaños, lo que ayuda a lograr un buen ajuste en distintas configuraciones faciales. Su diseño de bajo perfil le permite ser usado con otros implementos de seguridad, sus válvulas de exhalación e inhalación extra grandes permiten tener una menor resistencia a la respiración, el diseño de sus cartuchos le permiten una mejor distribución del peso lo que la hace aún más cómoda.

Aplicaciones sugeridas:

- Operaciones de soldadura.
- Industria del aluminio.
- Industria del acero.
- Industria del vidrio.
- Industria Farmacéutica.
- Industria Agroquímicos.
- Minería.
- Alimenticia.
- Petroquímica
- Química.



Aprobaciones:

Aprobado por el Instituto **NIOSH** de Estados Unidos (National Institute for Occupational Safety And Health) para usar en presencia de polvos, humos, neblinas, gases y vapores; según el filtro a utilizar y las certificaciones respectivas, para una concentración ambiental que no supere 10 veces el Valor Umbral Límite (TLV) o el límite del cartucho.

Aprobado para protección respiratoria contra polvos, humos, neblinas, vapores orgánicos, cloro, ácido clorhídrico, fluoruro de hidrógeno, dióxido de azufre, amoniac, metilaminas, formaldehído, radio nucleidos, y otros (ver límites de los cartuchos). (Ver certificaciones de filtros y cartuchos).

Características:

Pieza Facial	Polímero sintético
Color	Gris
Bandas elásticas	Elastómero

Marca:



Pieza facial de media cara doble cartucho, ofrece la posibilidad de usar filtros y cartuchos reemplazables para protección contra ciertos gases, vapores y material particulado como polvo, neblina y humos.

Repuestos:

- Arnes
- Válvulas de exhalación
- Válvulas de inhalación
- Empaque válvula



Limitaciones de uso

- No usar en ambientes cuya concentración de contaminantes supere 10 veces el Valor Umbral Límite (TLV).
- No usar en atmósferas cuyo contenido de oxígeno sea menor a 19.5 %.
- No usar en atmósferas inmediatamente peligrosas para la vida y la salud (IDLH).

Empaque

Pieza/Estuche	Pieza/Estuche	Pieza/Estuche
1	24	24



Especificaciones (Características Técnicas)

El material elastomérico es suave para la piel del usuario, reduce

la posibilidad de irritación en la piel.

Amplio rango de protección en una variedad de aplicaciones, pues la pieza fácilmente se puede utilizar con cartuchos Línea 6000 y filtros de la línea 2000.

Ofrece comodidad al usuario, especialmente durante tiempo de uso prolongado por su diseño liviano y bien balanceado, puesto que permite una apropiada distribución del peso del respirador y los cartuchos.

Ajuste adecuado para una gran variedad de rostros, debido a que está disponible en tallas: pequeña (6100), mediana (6200) y grande (6300),

Compatible con los filtros de la Línea 2000, combinación liviana y cómoda, cuando se requiere protección contra material particulado y niveles molestos de gases y/o vapores. Rápida y fácil colocación de los cartuchos y los filtros por el diseño de ajuste bayoneta, que elimina el uso de retenedor.

Fácil mantenimiento y reducción del número de respuestos, por su diseño compacto

Diseño de bajo perfil, mayor visibilidad al usuario

Aprobaciones NIOSH/MSHA para todas las combinaciones de cartuchos línea 6000 y pre-filtros y los filtros de la línea 2000.

Verifique Tabla 1



Tabla 1. Línea 6000 combinaciones de filtros y cartuchos.
El Color azul para las combinaciones con cartuchos Línea 6000.
El color negro para las combinaciones con filtros línea 2000

PIEZA FACIAL	RETENEDORES	PRE-FILTRO	CARTUCHO LINEA 6000	PIEZA FACIAL	FILTROS LINEA 2000
6100 (S) 6200 (M) 6300 (L)	501 502	5N11	6001 contra vapores orgánicos	6100 (S) 6200 (M) 6300 (L)	2071 contra polvo y neblinas
			6002 Cl ₂ , HCl, SO ₂ , dióxido de cloro y para evacuación en escapes de Sulfuro de Hidrógeno		2076 contra polvo y ácido flúor hídrico a nivel molestos
			6003 Vapores Orgánicos, SO ₂ , HCL, Floruro de Hidrógeno		2078 contra polvo/neblina y niveles molestos vapores orgánicos y gases ácidos
			6004 Amoniacó Metilamina		2091 filtro alta eficiencia contra partículas altamente tóxicas
			6005 formaldehído		2097 filtro alta eficiencia contra partículas altamente tóxicas y niveles molestos de vapores orgánicos
			6006 Multipropósito vapores orgánicos, gases ácidos, formaldehído y amoniaco		2096 filtro alta eficiencia contra partículas altamente tóxicas y niveles molestos de gases ácidos
6009 cartuchocloro mercurio	7093 alta eficiencia				

