



**TRAMONTINA**

# LLAVE COPA AISLADAS 1000V

JUEGO CON RACHET DE 10MM A 24MM  
+ CUADRANTE DE 1/2" 13 PIEZAS

# LLAVE COPA AISLADAS 1000V

JUEGO CON RACHET DE 10MM A 24MM  
+ CUADRANTE DE 1/2" 13 PIEZAS

## Descripción

La línea de herramientas aisladas IEC 60900 de Tramontina PRO ofrece total seguridad para quienes trabajan con electricidad. Indicadas para actividades de baja tensión, hasta 1.000 volts de corriente alterna y 1.500 volts de corriente directa, cumplen las exigencias de la norma internacional IEC 60900 (equivalente a la EN 60900 europea) y con los requisitos de la NR 10. La línea ofrece llaves fijas, combinadas, estriadas y ajustables, dados y accesorios, pinzas, destornilladores, mini arcos de sierra, cortadoras pelacables y maletines para herramientas. Para garantizar total seguridad a los usuarios, Tramontina prueba todas las piezas fabricadas someténdolas a rigurosos ensayos de calidad y de aislamiento eléctrico de 10.000 volts de corriente alterna.

## Informaciones Generales

Indicadas para trabajos en baja tensión, hasta 1.000 V en corriente alternada y 1.500 V en corriente continua.

Las herramientas aisladas Tramontina PRO son sometidas a diversos ensayos para atender a las normas IEC 60900: ensayo de impacto; ensayo de resistencia dieléctrica; ensayo de adherencia del aislamiento; ensayo de inflamabilidad; ensayo de aislamiento eléctrico.

Gama variada de herramientas para aplicación segura en áreas de trabajo con campos energéticos hasta 1.000 V.

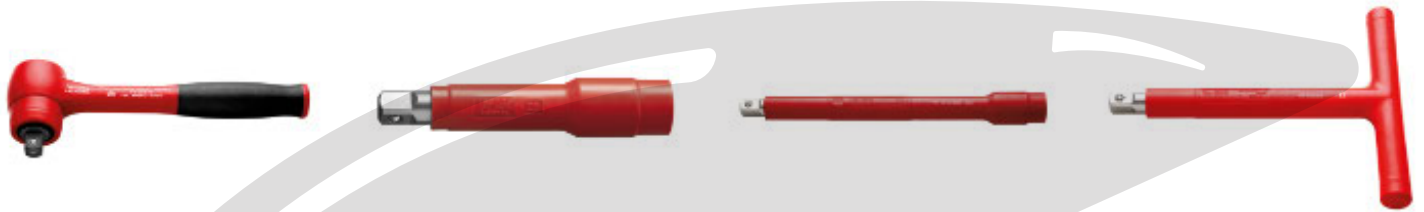
Utilizado por profesionales que trabajan en áreas de riesgo (redes energizadas e instalaciones industriales).

Las herramientas son producidas y testadas bajo normas específicas.

La IEC 60900 es una norma internacional que especifica requisitos para la fabricación y aprobación de herramientas aisladas. Equivalente a la norma europea EN 60900.

## Especificaciones Técnicas

Altura	Ancho	Longitud	Peso
7,5 Centímetro	28,5 Centímetro	40 Centímetro	3,58 Kilograma



1un

Matraca Aislada IEC  
60900 10" - Encastre 1/2"  
Tramontina PRO

1un

Extensión Aislada IEC  
60900 5" - Encastre 1/2"  
Tramontina PRO

1un

Extensión Aislada IEC  
60900 10" - Encastre 1/2"  
Tramontina PRO

1un

Mango T Aislado IEC  
60900 200 mm - Encastre  
1/2" Tramontina PRO



1un

Dado Hexagonal Aislado  
IEC 60900 10 mm -  
Encastre 1/2" Tramontina  
PRO



1un

Dado Hexagonal Aislado  
IEC 60900 11 mm -  
Encastre 1/2" Tramontina  
PRO



1un

Dado Hexagonal Aislado  
IEC 60900 12 mm -  
Encastre 1/2" Tramontina  
PRO



1un

Dado Hexagonal Aislado  
IEC 60900 13 mm -  
Encastre 1/2" Tramontina  
PRO



1un

Dado Hexagonal Aislado  
IEC 60900 14 mm -  
Encastre 1/2" Tramontina  
PRO



1un

Dado Hexagonal Aislado  
IEC 60900 17 mm -  
Encastre 1/2" Tramontina  
PRO



1un

Dado Hexagonal Aislado  
IEC 60900 19 mm -  
Encastre 1/2" Tramontina  
PRO



1un

Dado Hexagonal Aislado  
IEC 60900 22 mm -  
Encastre 1/2" Tramontina  
PRO



1un

Dado hexagonal aislado  
IEC 60900 24 mm -  
Encastre 1/2" Tramontina  
PRO

**TRAMONTINA**



# Juego de Destornilladores

Aislados IEC 60900 - 6 Piezas

# Juego de Destornilladores

## Aislados IEC 60900 - 6 Piezas

### Descripción

La línea de herramientas aisladas IEC 60900 de Tramontina PRO ofrece total seguridad para quienes trabajan con electricidad. Indicadas para actividades de baja tensión, hasta 1.000 volts de corriente alterna y 1.500 volts de corriente directa, cumplen las exigencias de la norma internacional IEC 60900 (equivalente a la EN 60900 europea) y con los requisitos de la NR 10. La línea ofrece llaves fijas, combinadas, estriadas y ajustables, dados y accesorios, pinzas, destornilladores, mini arcos de sierra, cortadoras pelacables y maletines para herramientas. Para garantizar total seguridad a los usuarios, Tramontina prueba todas las piezas fabricadas sometiéndolas a rigurosos ensayos de calidad y de aislamiento eléctrico de 10.000 volts de corriente alterna.

### Contenido



1un  
Destornillador Aislado  
IEC 60900 Punta  
Cruzada 3x150 mm  
(1/8x6") Tramontina PRO

1un  
Destornillador Aislado  
IEC 60900 Punta  
Cruzada 5x100 mm  
(3/16x4") Tramontina PRO

1un  
Destornillador Aislado  
IEC 60900 Punta Chata  
5x100 mm Tramontina  
PRO

1un  
Destornillador Aislado  
IEC 60900 Punta Chata  
6x150 mm Tramontina  
PRO

1un  
Destornillador Aislado  
IEC 60900 Punta  
Cruzada 6x150 mm  
(1/4x6") Tramontina PRO

### Especificaciones Técnicas

Altura  
4 Centímetro

Ancho  
18 Centímetro

Longitud  
33 Centímetro

Peso  
490 Grama

1un  
Destornillador Aislado  
IEC 60900 Punta Chata  
3x75 mm Tramontina PRO



**Solintos**  
LOS PROFESIONALES EN SEGURIDAD INDUSTRIAL



[www.solintos.com](http://www.solintos.com)



**TRAMONTINA**

# Pinza Pico

Loro Aislada IEC 60900 - 10"

# Pinza Pico

## Loro Aislada IEC 60900 - 10"

### Descripción

La línea de herramientas aisladas IEC 60900 de Tramontina PRO ofrece total seguridad para quienes trabajan con electricidad. Indicadas para actividades de baja tensión, hasta 1.000 volts de corriente alterna y 1.500 volts de corriente directa, cumplen las exigencias de la norma internacional IEC 60900 (equivalente a la EN 60900 europea) y con los requisitos de la NR 10. La línea ofrece llaves fijas, combinadas, estriadas y ajustables, dados y accesorios, pinzas, destornilladores, mini arcos de sierra, cortadoras pelacables y maletines para herramientas. Para garantizar total seguridad a los usuarios, Tramontina prueba todas las piezas fabricadas someténdolas a rigurosos ensayos de calidad y de aislamiento eléctrico de 10.000 volts de corriente alterna.

### Informaciones Generales

Forjado en acero cromo vanadio.

Mandíbulas y articulación pulidas.

Temple total en el cuerpo.

Temple por inducción en los dientes.

Empuñadura con doble camada de aislamiento:

- Camada interna en el color amarilla.

- Camada externa en el color roja.

Aislamiento eléctrico de 1.000 V CA.

Producto en conformidad con la IEC 60900.

Indicadas para trabajos en baja tensión, hasta 1.000 V en corriente alternada y 1.500 V en corriente continua. Las herramientas aisladas Tramontina PRO son sometidas a diversos ensayos para atender a las normas IEC 60900: ensayo de impacto; ensayo de resistencia dieléctrica; ensayo de adherencia del aislamiento; ensayo de inflamabilidad; ensayo de aislamiento eléctrico.

Gama variada de herramientas para aplicación segura en áreas de trabajo con campos energéticos hasta 1.000 V. Utilizado por profesionales que trabajan en áreas de riesgo (redes energizadas e instalaciones industriales). Las herramientas son producidas y testadas bajo normas específicas.

La IEC 60900 es una norma internacional que especifica requisitos para la fabricación y aprobación de herramientas aisladas. Equivalente a la norma europea EN 60900.



TRAMONTINA

# Pinza Punta

## Aislada IEC 60900 - 6'

# Pinza Punta

## Aislada IEC 60900 - 6'

### Descripción

La línea de herramientas aisladas IEC 60900 de Tramontina PRO ofrece total seguridad para quienes trabajan con electricidad. Indicadas para actividades de baja tensión, hasta 1.000 volts de corriente alterna y 1.500 volts de corriente directa, cumplen las exigencias de la norma internacional IEC 60900 (equivalente a la EN 60900 europea) y con los requisitos de la NR 10. La línea ofrece llaves fijas, combinadas, estriadas y ajustables, dados y accesorios, pinzas, destornilladores, mini arcos de sierra, cortadoras pelacables y maletines para herramientas. Para garantizar total seguridad a los usuarios, Tramontina prueba todas las piezas fabricadas someténdolas a rigurosos ensayos de calidad y de aislamiento eléctrico de 10.000 volts de corriente alterna.

### Informaciones Generales

Informaciones Generales

Forjado en acero cromo vanadio.

Cabeza y articulación pulidas.

Temple total en el cuerpo.

Temple por inducción en el hilo de corte.

Empuñadura con doble inyección.

Aislamiento eléctrico de 1.000 V CA.

Producto en conformidad con la IEC 60900.

Indicadas para trabajos en baja tensión, hasta 1.000 V en corriente alternada y 1.500 V en corriente continua.

Las herramientas aisladas Tramontina PRO son sometidas a diversos ensayos para atender a las normas IEC 60900: ensayo de impacto; ensayo de resistencia dieléctrica; ensayo de adherencia del aislamiento; ensayo de inflamabilidad; ensayo de aislamiento eléctrico.

Gama variada de herramientas para aplicación segura en áreas de trabajo con campos energéticos hasta 1.000 V.

Utilizado por profesionales que trabajan en áreas de riesgo (redes energizadas e instalaciones industriales).

Las herramientas son producidas y testadas bajo normas específicas.

La IEC 60900 es una norma internacional que especifica requisitos para la fabricación y aprobación de herramientas aisladas. Equivalente a la norma europea EN 60900.



**TRAMONTINA**

# **Pinza Electricista**

**Aislada IEC 60900 - 8"**

# Pinza Electricista

## Aislada IEC 60900 - 8"

### Descripción

La línea de herramientas aisladas IEC 60900 de Tramontina PRO ofrece total seguridad para quienes trabajan con electricidad. Indicadas para actividades de baja tensión, hasta 1.000 volts de corriente alterna y 1.500 volts de corriente directa, cumplen las exigencias de la norma internacional IEC 60900 (equivalente a la EN 60900 europea) y con los requisitos de la NR 10. La línea ofrece llaves fijas, combinadas, estriadas y ajustables, dados y accesorios, pinzas, destornilladores, mini arcos de sierra, cortadoras pelacables y maletines para herramientas. Para garantizar total seguridad a los usuarios, Tramontina prueba todas las piezas fabricadas sometiénolas a rigurosos ensayos de calidad y de aislamiento eléctrico de 10.000 volts de corriente alterna.



Entalles cruzadas en el pico para mejor agarrar.



Mayor arresta de corte para facilitar el trabajo en una amplia gama de hilos.



Dispositivo para crimpar terminales de los tamaños hasta 10mm<sup>2</sup> sin aislamiento.



Alas protectoras ergonómicas.



Aislamiento eléctrico hasta 1.000V CA.

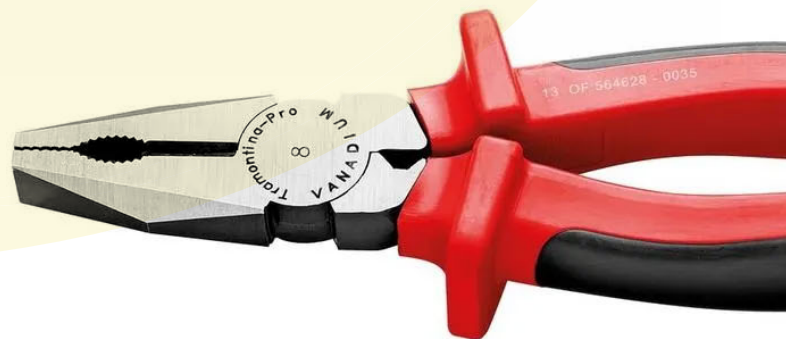
### Especificaciones Técnicas

Altura  
3,2 Centímetro

Ancho  
6,1 Centímetro

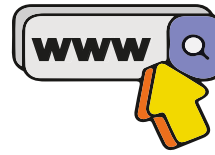
Peso  
430 Grama

Longitud  
22 Centímetro





**Solintos**  
LOS PROFESIONALES EN SEGURIDAD INDUSTRIAL



[www.solintos.com](http://www.solintos.com)



**TRAMONTINA**

# Destornillador Aislado IEC 60900 Punta Chata 3x75 mm | 3x150 | 3x100

**Ficha Técnica Producto**

SGI-MYP-FTP-SOLINTOS

# Destornillador Aislado IEC 60900 Punta Chata 3x75 mm | 3x150 | 3x100

## Descripción

La línea de herramientas aisladas IEC 60900 de Tramontina PRO ofrece total seguridad para quienes trabajan con electricidad. Indicadas para actividades de baja tensión, hasta 1.000 volts de corriente alterna y 1.500 volts de corriente directa, cumplen las exigencias de la norma internacional IEC 60900 (equivalente a la EN 60900 europea) y con los requisitos de la NR 10. La línea ofrece llaves fijas, combinadas, estriadas y ajustables, dados y accesorios, pinzas, destornilladores, mini arcos de sierra, cortadoras pelacables y maletines para herramientas. Para garantizar total seguridad a los usuarios, Tramontina prueba todas las piezas fabricadas someténdolas a rigurosos ensayos de calidad y de aislamiento eléctrico de 10.000 volts de corriente alterna.



Contactanos



**3013167967**



@solintossas

**www.solintos.com**



**TRAMONTINA**

# Destornillador Aislado IEC 60900 Punta Cruzada

5x100 mm (3/16x4")

6x100 mm (1/4x4")

3x150 mm (1/8x6")

# Destornillador Aislado IEC 60900 Punta Cruzada

## Descripción

La línea de herramientas aisladas IEC 60900 de Tramontina PRO ofrece total seguridad para quienes trabajan con electricidad. Indicadas para actividades de baja tensión, hasta 1.000 volts de corriente alterna y 1.500 volts de corriente directa, cumplen las exigencias de la norma internacional IEC 60900 (equivalente a la EN 60900 europea) y con los requisitos de la NR 10. La línea ofrece llaves fijas, combinadas, estriadas y ajustables, dados y accesorios, pinzas, destornilladores, mini arcos de sierra, cortadoras pelacables y maletines para herramientas. Para garantizar total seguridad a los usuarios, Tramontina prueba todas las piezas fabricadas sometiénolas a rigurosos ensayos de calidad y de aislamiento eléctrico de 10.000 volts de corriente alterna.

## Informaciones Generales

Asta en acero cromo vanadio templada.

Punta fosfatada.

Mango con doble inyección.

Aislamiento eléctrico de 1.000 V CA.

Producto en conformidad con la IEC 60900.

Punta cruzada.

Indicadas para trabajos en baja tensión, hasta 1.000 V en corriente alternada y 1.500 V en corriente continua.

Las herramientas aisladas Tramontina PRO son sometidas a diversos ensayos para atender a las normas IEC 60900: ensayo de impacto; ensayo de resistencia dieléctrica; ensayo de adherencia del aislamiento; ensayo de inflamabilidad; ensayo de aislamiento eléctrico.

Gama variada de herramientas para aplicación segura en áreas de trabajo con campos energéticos hasta 1.000 V.

Utilizado por profesionales que trabajan en áreas de riesgo (redes energizadas e instalaciones industriales).

Las herramientas son producidas y testadas bajo normas específicas.

La IEC 60900 es una norma internacional que especifica requisitos para la fabricación y aprobación de herramientas aisladas. Equivalente a la norma europea EN 60900.



**Solintos**  
LOS PROFESIONALES EN SEGURIDAD INDUSTRIAL

**TRAMONTINA**

